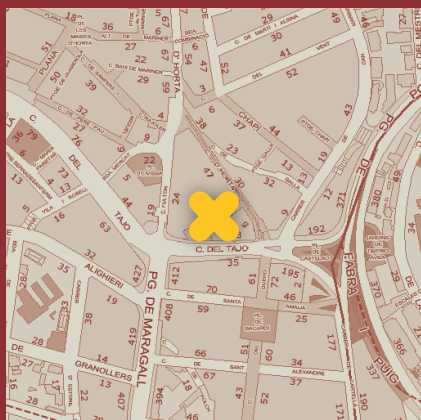


TEMPS PER TU per a joves i adults amb discapacitat

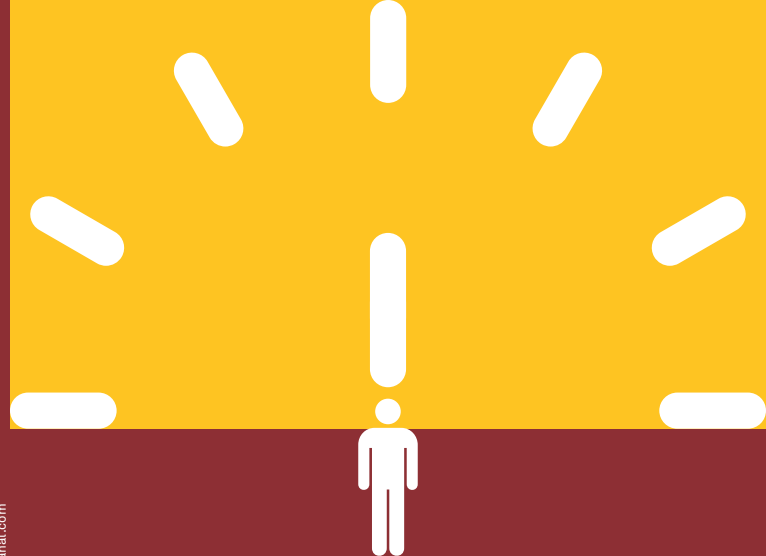


Centre de Serveis Socials Horta
c. Santes Creus, 8

Transports més propers:
BUS: 19, 39, 45, 87, 102, 112, 185
METRO: Horta (L5) i Vilapicina (L5)

[bcn.cat/
usedeltemps](http://bcn.cat/usedeltemps)
facebook.com/Bcn.cat
telèfon: 010 (24h)

Telèfon 010. Establiment: 0,373 €. Cost/min: 0,089 €. Tarif per segons. IVA inclòs
Paper certificat FSC 100% reciclat. BV-COC-007594 / pressing.es / teresacanal.com



TEMPS PER TU per a joves i adults amb discapacitat

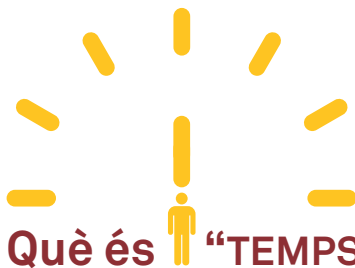
Districte d'Horta-Guinardó
Nadal 2014-2015



2014
ANY INTERNACIONAL
DE LA FAMÍLIA

Ajuntament de
Barcelona





Què és “TEMPS PER TU”?

És un servei per fomentar la **conciliació de la vida laboral, familiar i personal** de les famílies cuidadores de persones amb dependència, que ofereix el Programa de Temps i Qualitat de Vida, l'Institut Municipal de Persones amb Discapacitat de l'Ajuntament de Barcelona i el Districte d'Horta-Guinardó.

Què ofereix als joves i adults?

Activitats d'oci, aprofitant l'oferta lúdica de la ciutat durant les vacances de nadal, per a persones de més de 18 anys.

Dies: 29, 30 i 31 de desembre i 2 i 5 de gener.

Horari: de 16:00 h a 19:30 h

Lloc de trobada: c. Santes Creus, 8.
(Centre de Serveis Socials d'Horta)

Què ofereix a les famílies?

Els permet disposar de **temps personal**, mentre els joves i adults participen en activitats lúdiques planificades conjuntament.

Què cal fer si hi esteu interessats?

Al Centre de Serveis Socials Horta trobareu la fitxa de sol·licitud. Empleneu-la i lliureu-la al mateix centre.

Per a més informació, contacteu amb la tècnica de discapacitats del districte:
ngonzalezp@bcn.cat

o bé a través del Programa de Temps i Qualitat de Vida:
tempspertu@bcn.cat

La inscripció a l'activitat serà gratuïta, però el beneficiari assumirà el pagament d'aquelles activitats que tinguin un cost associat i el transport.

.....
Per accedir al servei ofert es prioritzarà:

la seva adequació a les característiques de les persones, les necessitats familiars, la proximitat de la llar familiar i la situació econòmica.
.....