

En Roger s'ha empassat alguna
cosa...que faig?

els ennuegaments

Cada cop més a prop de les persones



La Misió

“Estar cada vez más cerca de las personas vulnerables en los ámbitos nacional e internacional a través de acciones de carácter preventivo, asistencial, rehabilitador y de desarrollo, realizadas esencialmente por voluntariado”

La Visión

“Cruz Roja Española, como organización humanitaria y de acción voluntaria arraigada en la sociedad, dará respuestas integrales desde una perspectiva de desarrollo a las víctimas de desastres y emergencias, a problemas sociales, de salud y medioambientales”

Cada cop més a prop de les persones



Accidentalidad infantil

20° mejor país
para nacer
8 PUESTOS MÁS ABAJO QUE EN 2011

ACCIDENTES INFANTILES:



1ª causa de lesión
y mortalidad
en niños
de 1 a 14 años

MÁS QUE EL CONJUNTO
DE VÍCTIMAS QUE SE
PRODUCEN POR CÁNCER,
MALFORMACIONES CONGÉNITAS
O INFECCIONES.

Fallecimientos por cada 100.000 habitantes

< 1 año	9,04
1 a 4 años	+ 4,32
5 a 9 años	+ 2,67

45.388 años de vida
potencialmente perdidos.

Han sufrido accidentes que
podrían haberse prevenido o
evitado:

9,6% (208.800) niños y niñas
de 0 a 4 años

11% (520.800) niños y niñas
de 5 a 15 años

El **58,6%** de acci-
dentes en niños y
niñas menores de
4 años se produ-
cen en el hogar.

LOS ACCIDENTES AFECTAN A LOS MÁS VULNERABLES:
FAMILIAS CON BAJOS NIVELES DE RENTA, BAJO NIVEL CULTURAL Y EDUCACIONAL.

Cada cop més a prop de les persones



Els ennuegaments

Els causen el menjar, joguines i altres objectes petits que poden quedar atrapats en les petites vies respiratòries dels nens. – Tot el que cap a la seva boca s'ha de considerar un perill.

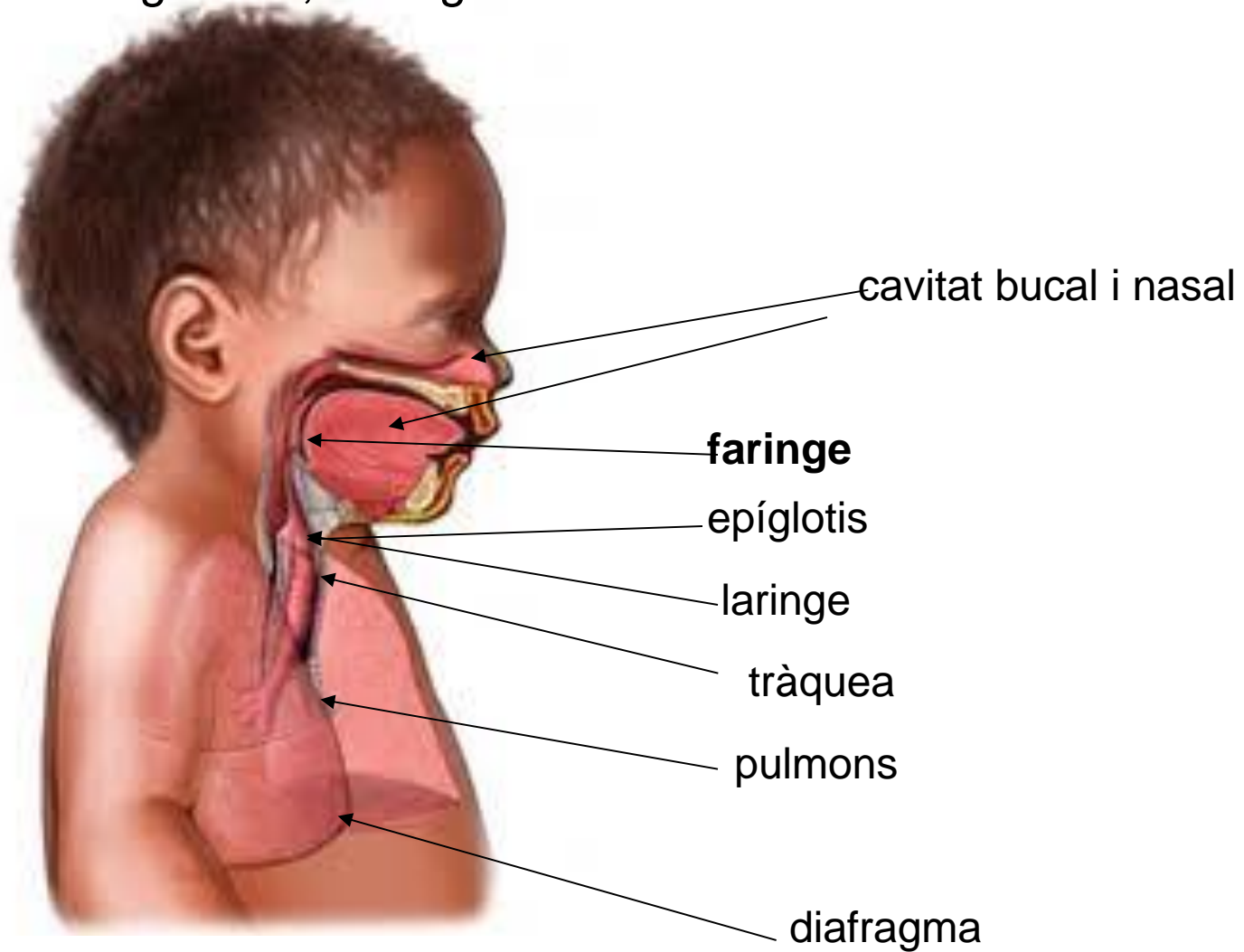
Presteu especial atenció !!!!!!!!!!!

Dur-se objectes a la boca és una de les formes que els lactants i els nens petits tenen per explorar el seu entorn.

Cada cop més a prop de les persones



on li passa l'enneugament, al Roger?



Cada cop més a prop de les persones



La causa



Cada cop més a prop de les persones



la causa



Cada cop més a prop de les persones



Què passa?

tos

És el mecanisme reflex més potent capaç de revertir aquesta situació. = **obstrucció parcial**



Cada cop més a prop de les persones



Què passa si la obstrucció és total o la tos és no eficaç?



Cada cop més a prop de les persones



Què passa si la obstrucció és total o la tos és no eficaç?



No pot respirar o ho fa amb molta dificultat

Incapacitat per comunicar

No pot solucionar-se el problema

Prioritat de respirar

Angoixa, situació nerviosa....

Pèrdua de consciència per insuficiència respiratòria

Què podem fer?

**1. ACTUA RÀPIDA I
AMB EFICÀCIA**

**2. Que algú avisi al
112**

Cada cop més a prop de les persones



Què podem fer?

3. Subjectar a la víctima

4. Intentar fins a 5 cops intraescapulars



Cada cop més a prop de les persones



Com ho fem?

L'inclinem cap endavant

Donem cops entre les escàpules



Cada cop més a prop de les persones



Què podem fer si no funciona?

5. Donar-li fins a 5 compressions abdominals



Cada cop més a prop de les persones

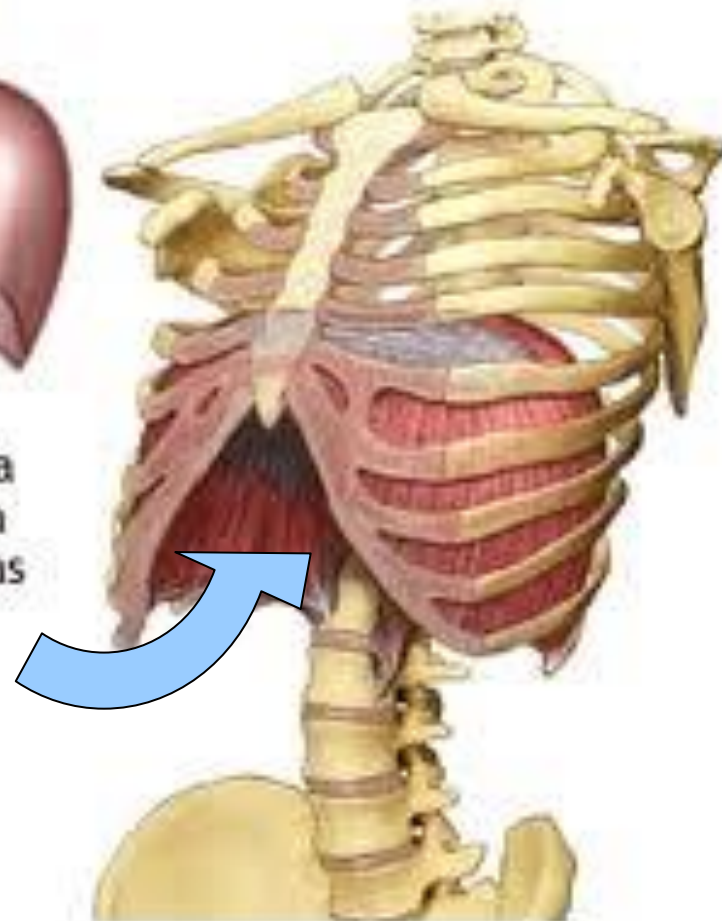


Com ho fem en els nens i nenes?

Diafragma



El diafragma
tiene forma
de paracaídas



Cada cop més a prop de les persones



on?



Cada cop més a prop de les persones



Com ho fem en lactants?



Cada cop més a prop de les persones



Què podem fer si no funciona?

6. alternar les seqüències



5



5

Cada cop més a prop de les persones



Què podem fer si no funciona?

6. alternar les seqüències

5



5



Cada cop més a prop de les persones



Què podem fer si no funciona?

7. estar preparats per iniciar la REANIMACIÓ CARDIO PULMONAR

Cada cop més a prop de les persones



Humanitat

Imparcialitat

Neutralitat

Independència

Voluntariat

Unitat

Universalitat



www.creuroja.org 902 22 22 92